



CHINA BRITAIN MEDICAL  
AND DENTAL ASSOCIATION  
CBMDA.ORG



CHINA BRITAIN MEDICAL  
AND DENTAL ACADEMY  
CBMDA.CO.UK



2018-2019 One Year Two Term  
Certificate Programme for Qualified Dentists  
Verifiable CPD credit as per General Dental Council  
United Kingdom

2018-2019英国年度阶段培训大师证书课程  
英国牙科总署认证继续教育学分课程

# AESTHETIC DENTISTRY MASTERCLASS I 口腔美学修复大师班 I

## Prof. Stephen Dunne

BDS PhD LDSRCS(Eng) FDSRCS(Eng)

英国伦敦大学国王学院口腔医学院 Maurice Wohl 教授

英国伦敦大学国王学院附属医院高级临床顾问

CBMDA 大师证书班课程总监

Academy of Dental Excellence 常务董事

In collaboration with China Britain Medical and Dental Association (CBMDA)

Programmes are designed for dental professionals qualified in the People's Republic of China

本课程由英国伦敦大学国王学院口腔医学院硕士学位课程教学组主任与中英医学口腔医学协会 (CBMDA) 合作设计并认证  
结业双证书由两所驻英机构分别颁发, 证书编号网站可查找认证。本课程面向持有中国口腔医师资格证书的广大专业人才招生





中英医学口腔医学院	3
中英医学口腔医学协会	4
口腔医学院教学基地	5
课程安排	6
师资团队	11
面向中国医师的更多课程	14



**CHINA BRITAIN MEDICAL AND DENTAL ASSOCIATION**  
 P: +44 (0) 208 352 3121 E: info@cbmda.org  
 M: +44 (0) 771 863 2387 W: www.cbmda.org  
 A: 1 Primrose Street, London, EC2A 2EX



**AmryBio (ShangHai) Ltd.**  
 P: +86 21 5999 0301 M: +86 137 9532 5993  
 W: www.amrybio.com E: info@amrybio.com  
 A: 1103, No.2500 Zhenbei Road, Shanghai,  
 China.Postcode: 200333



## 中英医学口腔医学院

### 世界排名前五位的口腔医学教育中心

CBMDA 成立于简单的初衷:

为来自中国和英国的医学及口腔医学工作者提供前沿的基础理论及临床知识。

将英国的医学国际交流项目大门永远向中国广大医疗工作者敞开。

为来自中国和英国的医疗工作者提供免费的交流平台

### 国际闻名的口腔医学教育机构

自成立之日起, 中英医学口腔医学院就在为来自中国和英国的医学生, 医疗工作者提供丰富而又多样化的学习平台。我们打破了传统的培训方式, 使我们的学生能将自己的学习与未来技术的成功开展紧密联系。

中英医学口腔医学院的总部设在伦敦, 我们的学生在总部及英国全国各地临床实习医院进行着他们辛苦而又充实的临床见习实习。我们学院正在以稳重而矫健的步伐, 成为专业继续教育 (CPD) 及临床大师培训课程的世界顶级学府。

### 受益患者

中英医学口腔医学院是由来自中国和英国的知名医学及口腔医学专家参与策划指导成立的。这些业内专家分享着一个共同的事业目标: 将领先前沿的基础研究以及临床诊疗技术传授给所有的医生, 以最终使全球的广大患者享受到最高质量的医疗服务。



CHINA BRITAIN MEDICAL AND DENTAL ASSOCIATION

P: +44 (0) 208 352 3121 E: info@cbmda.org

M: +44 (0) 771 863 2387 W: www.cbmda.org

A: 1 Primrose Street, London, EC2A 2EX



AmryBio (ShangHai) Ltd.

P: +86 21 5999 0301 M: +86 137 9532 5993

W: www.amrybio.com E: info@amrybio.com

A: 1103, No.2500 Zhenbei Road, Shanghai, China.Postcode: 200333



## 中英医学口腔医学协会



### 使命与社会责任

中英医学口腔医学协会(CBMDA.org) 是由英国牙科总理事会及英国 Secretary of State 书面批准在英格兰和威尔士注册成立的非赢利组织。协会旨在为中国和英国的广大医疗工作者提供免费的信息交流服务平台。

协会平台免费提供手术操作的视频演示, 以及医学, 口腔医学的最新研究参考文献。我们还为广大医疗工作者提供前沿产品器械, 最新诊疗技术的示范演示培训课程, 覆盖所有医学及口腔医学科目。

中英医学口腔医学协会也会为其付费的企业及个人会员提供量身定制的服务。

### 行业活动

中英医学口腔医学协会常年以来, 一直积极参与在, 为中国企业搭建与英国、欧美乃至全球生物制药行业进行交流的平台工作中。并于欧美大型制药公司、投资金融机构建立了紧密的合作。中英医学口腔医学协会在全球拥有1000+ 企业会员, 一直以来享受着我们的战略合作, 交流, 采购, 培训以及宣传活动



### 继续教育奖学金资助

中英医学口腔医学协会, 向来自中国的广大学员提供多种形式的奖学金及助学金, 递交申请的学员可同时递交奖学金及助学金申请表, 由伦敦大学国王学院及中英医学口腔医学协会共同审核, 评价学员奖学金申请条件, 制定奖学金授予额度。



## 口腔医学院教学基地

### 口腔医学院教学基地

中英医学口腔医学院为您提供英国顶尖的医学及口腔医学继续教育课程。

无论您是CBMDA的学生还是我们的临床教师，可供您选择的教学基地包括世界知名的Harley Street，英国皇家医学会，伦敦大学学院UCL Eastman 口腔医学院，以及皇家外科学院。

在这些供选教学基地中，值得一提的是英国伦敦大学学院 UCL 的 Eastman 口腔医学院的临床教学中心。教学地点位于伦敦市中心，设立在伦敦大学学院Eastman口腔医学院硕博研究生教育中心楼内，是一所花费巨资建立和配置的口腔医学教学基地。



这所临床实习基地不但每天在为伦敦大学学院（UCL）的医学生，口腔医学生提供了现代化的教学场地，它也一直服务于来自海外，包括中国的学员，向我们的中国医生们提供理论授课所需的教室和临床操作所需的实习基地。

作为一所专门为医学生及口腔医学生设计并建设的教学基地，CBMDA高精尖的设备，器械也为学员的学习提供了舒适和谐的氛围。



CHINA BRITAIN MEDICAL AND DENTAL ASSOCIATION

P: +44 (0) 208 352 3121 E: info@cbmda.org  
M: +44 (0) 771 863 2387 W: www.cbmda.org  
A: 1 Primrose Street, London, EC2A 2EX

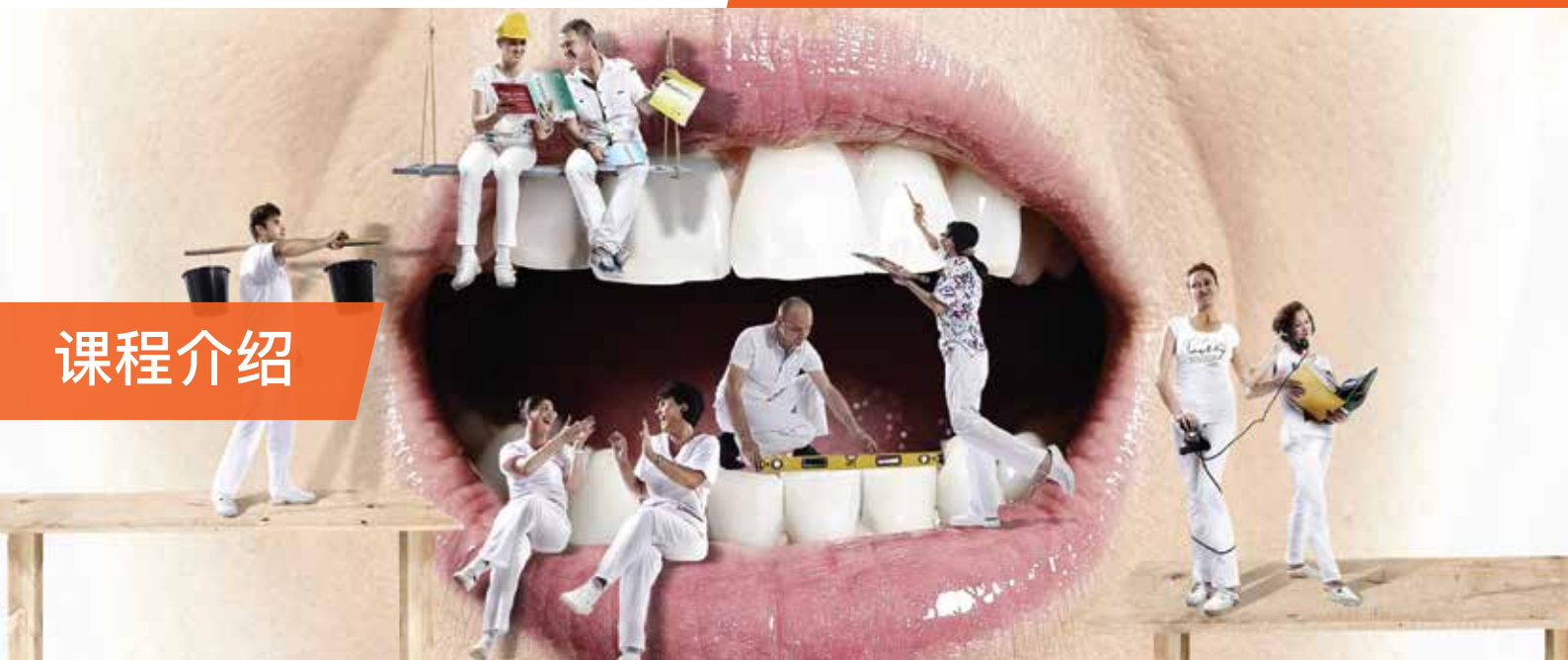


AmryBio (ShangHai) Ltd.

P: +86 21 5999 0301 M: +86 137 9532 5993  
W: www.amrybio.com E: info@amrybio.com  
A: 1103, No.2500 Zhenbei Road, Shanghai, China.Postcode: 200333



## 课程介绍



课程概况

课程大纲

申请条件

学习与生活

学费及奖学金

## 课程概况

英国伦敦大学国王学院口腔医学院硕士研究生教学组主任Dr. Subir Banerji及其团队设计的年度阶段性继续教育认证证书课程，旨在向广大学员教授当前世界最前沿的口腔医疗技术，包括理论基础及临床操作技巧。我们的课程顾问，临床教师均是行业内的顶尖专家，有着不同的专业背景，针对不同的课程，我们的师资团队配备了英国的口腔修复学专家，儿科专家，牙周病学专家，正畸学专家以及口腔种植外科大师。学员们会有机会从每个教师的讲课中分别获取最大的收获。我们觉得继续教育课程应该在快乐的工作实践中完成，所以部分理论课程，我们会以在中国国内授课的方式进行，为学员的临床操作课程，及赴英集中培训做好充分的准备。我们的每期课程还包括了患者的风险评估及口腔疾病预防宣教。

### 课程主要特点：

- 国际知名口腔医学教学机构认证课程
- Dr. Subir Banerji 带领的伦敦大学国王学院的研究生教学团队拥有20余年教授国际学员经验
- 学员会在世界领先的大学医院及诊室进行学习
- 合格结业后，颁发英国大学课程结业认证证书
- 合格结业后，颁发中英医学口腔医学院继续教育认证证书
- 合格结业后，颁发英国牙科总署认证CPD学分证书



CHINA BRITAIN MEDICAL AND DENTAL ASSOCIATION

P: +44 (0) 208 352 3121 E: info@cbmda.org  
 M: +44 (0) 771 863 2387 W: www.cbmda.org  
 A: 1 Primrose Street, London, EC2A 2EX



AmryBio (ShangHai) Ltd.

P: +86 21 5999 0301 M: +86 137 9532 5993  
 W: www.amrybio.com E: info@amrybio.com  
 A: 1103, No.2500 Zhenbei Road, Shanghai, China.Postcode: 200333



第一期  
种植美学修复与  
软组织美学修复  
中国，北京

课程大纲

DAY 1

- 前牙美学区的种植修复设计
- 美学区种植治疗的基本技术和材料选择
- 午餐
- 美学区种植修复的基本原则与技术
- 美学区种植修复的材料选择

- 种植美学修复的风险评估及应对方法
- 美学区的微创拔牙技巧
- 午餐
- 前牙美学种植的时机选择
- 小组学习

DAY 2

DAY 3

- 即刻种植的适应证选择与临床技巧
- 即刻种植、即刻修复的临床应用
- 午餐
- 前牙美学区种植的骨增量技术
- 小组学习

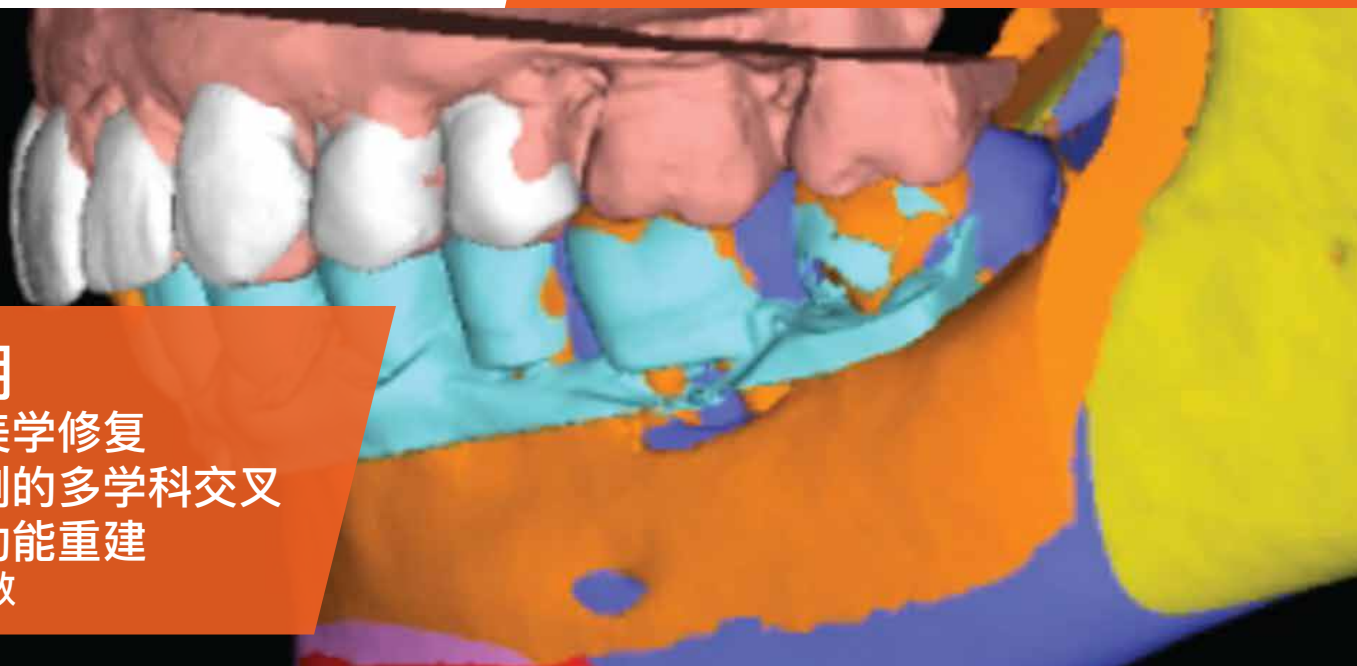
- 前牙美学种植修复的印模制取方法
- 前牙美学种植修复的牙龈形态整塑
- 午餐
- 个别托盘的制作与牙龈袖口形态的个性化转移
- 操作：个别托盘的制作，个性化转移杆的制作

DAY 4

DAY 5

- 个性化基台在前牙美学种植中的应用
- 美学区种植冠的试戴、调合与粘接
- 午餐
- 临床病例试教：前牙美学种植的印模制取（个别托盘+个性化转移杆）





## 第二期

数字化美学修复  
复杂病例的多学科交叉  
美学与功能重建  
英国，伦敦

### 课程大纲

#### DAY 1

- 学院欢迎仪式
- 数字化美学修复的现在与未来
- 午餐
- 数字化诊断与美学修复的治疗方案设计
- 晚宴接待

- CAD/CAM技术在美学种植治疗中的应用
- 数字化印模的临床应用
- 午餐
- DSD——数字化美学设计与医患沟通技巧

#### DAY 2

#### DAY 3

- 椅旁CAD/CAM技术的发展与应用
- 椅旁CAD/CAM美学修复病例分析
- 午餐
- 标准模型操作练习：椅旁CAD/CAM数字化印模的制取

- 椅旁CAD/CAM美学修复的材料选择
- 椅旁CAD/CAM修复体的试戴与粘接技巧
- 午餐
- 临床病例试教：椅旁CAD/CAM瓷贴面美学修复（牙体预备，印模制取，瓷贴面设计）

#### DAY 4

#### DAY 5

- 前牙重度磨耗的病因分析
- 前牙重度磨耗的美学修复设计
- 午餐
- 多学科协同治疗在复杂病例美学与功能重建中的应用
- 毕业典礼，签发证书，师生交流晚宴



CHINA BRITAIN MEDICAL AND DENTAL ASSOCIATION  
 P: +44 (0) 208 352 3121 E: info@cbmda.org  
 M: +44 (0) 771 863 2387 W: www.cbmda.org  
 A: 1 Primrose Street, London, EC2A 2EX



AmryBio (ShangHai) Ltd.

P: +86 21 5999 0301 M: +86 137 9532 5993  
 W: www.amrybio.com E: info@amrybio.com  
 A: 1103, No.2500 Zhenbei Road, Shanghai,  
 China.Postcode: 200333





## 课程介绍

课程概况

课程大纲

申请条件

学习与生活

学费及奖学金

## 申请条件

专业资质及执业经历：学员需要提交由英国伦敦大学国王学院口腔医学院研究生教学总监及中英医学口腔医学协会共同认可的口腔医学本科教育学历。

执业现状可以包括：公立医院口腔科医师，私营诊所口腔医师，社区服务医疗机构口腔科医师，口腔医学本科毕业的在读研究生及以上学历。

所需学习工具器械及临床实习安排：

学员需要有机会从事专职诊疗工作，从而提交所需病例报告。

英语水平要求：中英医学口腔医学院为中国学员提供中英文同声传译服务。该服务仅限于口腔种植学大师班 I 和 II，口腔正畸学大师班 I 和 II，口腔美学修复大师班 I 和 II，口腔全科大师班 I 及诊所运营管理大师班 I。中英医学口腔医学院会向录取学员发送书面录取通知书，并和中国地方机构协助学员办理赴英签证手续，如需更多信息，请联系中英医学口腔医学协会，国际学术交流部。

Email: info@cbmda.org

## 学习与生活

在本次大师班课程中，学员会有机会经历：

50% 教室授课，小组讨论，治疗计划设计与讨论；50% 仿头模操作，临床见习，临床实习。

我们在伦敦市中心可供选择的培训基地包括世界知名的Harley Street，英国皇家医学会，伦敦大学学院 Eastman 口腔医学院，以及皇家外科学院。其中最值得一提的是英国伦敦大学学院（UCL）的 Eastman 口腔医学院的临床教学中心。教学地点位于伦敦市中心，设立在伦敦大学学院 Eastman 口腔医学院硕博研究生教育中心楼内，是一所花费巨资建立和配置的口腔医学教学基地。中英医学口腔医学院也可向中国学员提供统一学员住宿安排，包括附属医院宿舍，或临近的大学医学院合同酒店。

## 学费

学费: £8,000 (英镑)

学费 + 中英往返机票 + 课程期间在伦敦的餐饮(除晚餐)、住宿、交通: £9,500 (英镑)

招生：根据伦敦大学学院口腔医学院研究生及博士生临床教学基地场地要求与教学质量的需要，本课程全国每年限录取 20 人。

中英医学口腔医学协会，向来自中国的广大学员提供多种形式的奖学金及助学金，递交申请的学员可同时递交奖学金及助学金申请表，由英国大学及中英医学口腔医学协会共同审核，评价学员奖学金申请条件，制定奖学金授予额度。

CBMDA最高奖学金每年5人，颁发给往届毕业再进修学员，由中英医学口腔医学协会全额支付学员在中国及赴英学习的全部学费、差旅费及住宿费，并享受£40/天的生活补助。



CHINA BRITAIN MEDICAL AND DENTAL ASSOCIATION

P: +44 (0) 208 352 3121 E: info@cbmda.org  
M: +44 (0) 771 863 2387 W: www.cbmda.org  
A: 1 Primrose Street, London, EC2A 2EX



AmryBio (ShangHai) Ltd.

P: +86 21 5999 0301 M: +86 137 9532 5993  
W: www.amrybio.com E: info@amrybio.com  
A: 1103, No.2500 Zhenbei Road, Shanghai, China.Postcode: 200333



# 英国皇家医学会毕业典礼

## 英国皇家医学会



The ROYAL SOCIETY of MEDICINE

英国皇家医学会于1805年成立，起初命名为伦敦医学及外科学会，最早的会议地点设在伦敦的Gray's Inn，后搬到Lincoln's Inn 并在那里度过了接下来的25年。1834年学会迁址到Berners Street并于同年获得由King William IV颁发的皇家宪章。

1889年，在 Sir John MacAlister 的领导下，Timothy Holmes 主持建设委员会，监管学会从Berners Street 到 20 Hanover Square 的迁址工作。1905年， Sir Richard Douglas Powell领导的11人委员会组织了学会百年庆典。两年后，伦敦医学及外科学会与其他17所医学专业学会合并，成立了英国皇家医学会，并被 Edward VII授予皇家宪章。1910年，英国皇家医学会在 Wimpole Street and Henrietta Place交界处选址，于1912年5月由 King George V 和 Queen Mary 出席剪彩活动，顺利搬迁于现址。



英国皇家医学会 (RSM) 是英国医学及口腔医学继续教育课程的认证机构，每一年，英国皇家医学会要举办超过400场学术及公开活动，设计多达56个学科于分支，为多学科联合治疗提供了理想的交流于讨论平台。英国皇家医学会有着欧洲历史最悠久的医学图书馆，搜藏着大量的书籍，期刊，电子刊物和网上医学数据库。学会旨在推广不仅限于广大医疗工作者，并普及到有责任的社会大众人群之间的信息于思想的交流。



CHINA BRITAIN MEDICAL AND DENTAL ASSOCIATION  
P: +44 (0) 208 352 3121 E: info@cbmda.org  
M: +44 (0) 771 863 2387 W: www.cbmda.org  
A: 1 Primrose Street, London, EC2A 2EX



AmryBio (ShangHai) Ltd.

P: +86 21 5999 0301 M: +86 137 9532 5993  
W: www.amrybio.com E: info@amrybio.com  
A: 1103, No.2500 Zhenbei Road, Shanghai, China.Postcode: 200333



师资团队

口腔医学院大师班证书课程总监



Stephen Dunne 教授

伦敦大学国王学院附属医院口腔医学院Primary Dental Care教授  
 伦敦大学国王学院附属医院口腔医学院Advanced Dental Practice教授  
 Genix Healthcare Ltd. 临床总监  
 欧洲传统口腔医学联合会主席  
 伦敦大学国王学院口腔医学院校友协会副主席  
 英国口腔修复理事会成员  
 伦敦大学国王学院口腔治理准则监管主任  
 伦敦大学国王学院附属医院口腔医学院临床口腔硕士课程副总监  
 伦敦大学国王学院附属医院口腔医学院PDC主任  
 伦敦大学国王学院附属医院口腔医学院牙科协会主席  
 伦敦大学国王学院附属医院口腔医学院高级管理层执行理事会理事

Dr. Helena Greene

伦敦大学国王学院附属医院口腔医学院PDC教学组长  
 欧洲传统口腔医学联合会秘书长  
 伦敦口腔培训咨询 DTC 高级顾问  
 英国口腔修复理事会成员  
 伦敦大学国王学院附属医院口腔医学院11/12年度特级教师  
 伦敦Guy's医院医学生主管  
 伦敦Guy's医院毕业生工作组组长



Dr. Subir Banerji BDS MClintDent PhD MFGDP(UK)RCS FICOI FICD

Dr. Subir Banerji 医生是国王学院口腔医学院的美学修复课程总监，他在纽卡斯尔大学获得口腔医学学士学位在伦敦的Eastman口腔医学院完成口腔修复学培训，目前是国际口腔种植学会会员，Subir Banerji医生在伦敦大学获得口腔修复学硕士学位，并在伦敦大学国王学院获得PhD学位。他还在国际口腔医师学院担任讲师。他在英国国内和国际专业领域出版多次。他是“Practical Procedure's in Aesthetic Dentistry”的作者和主编，于2017年在Wiley旗下出版发型。此书配备网上及视频多媒体教学。他在英国、美国、欧洲、香港、印度教授硕士以上学历的口腔修复及种植课程。他是国王学院毕业考试监考官，并在欧洲共识专家担任牙齿磨耗治疗与管理的顾问。



CHINA BRITAIN MEDICAL AND DENTAL ASSOCIATION

P: +44 (0) 208 352 3121 E: info@cbmda.org  
 M: +44 (0) 771 863 2387 W: www.cbmda.org  
 A: 1 Primrose Street, London, EC2A 2EX



AmryBio (ShangHai) Ltd.

P: +86 21 5999 0301 M: +86 137 9532 5993  
 W: www.amrybio.com E: info@amrybio.com  
 A: 1103, No.2500 Zhenbei Road, Shanghai, China.Postcode: 200333



# 师资队伍

## 口腔医学院大师班证书课程教学组



**Dr. Kyle D. Hogg DDS, MCLinDen (Prosth).**

Kyle D. Hogg DDS, MCLinDen (Prosth). 英国伦敦大学国王学院口腔医学院研究生及博士生课程教学组教师，前任佛罗里达大学Jacksonville口腔医学院临床教师。Academy of Dental Excellence常务董事，教学组专家。Dr. Kyle D. Hogg 还在Cadillac, MI, USA 出任口腔执业医师。Dr. Kyle Hogg 年毕业于 Cadillac High School 并于1999年获得密歇根大学科学学士学位。2004年 Dr. Hogg获得密歇根大学口腔医学院口腔医学博士学位，并于同年由于在口腔颌面外科学的突出表现获得AAOMS优秀口腔医学毕业生奖。

**Dr. Russ Ladwa BDS LDS FDSRCS MGDS DGDP FFGDP.**

现任英国口腔医学会董事，教育、伦理、口腔团队工作、国际交流委员会委员。

现任英国口腔医学会健康于科学委员会主席

2012-2013 英国皇家医学会，口腔医学分会主席

2009 - 2012 Faculty of General Dental Practice (英国) 主任

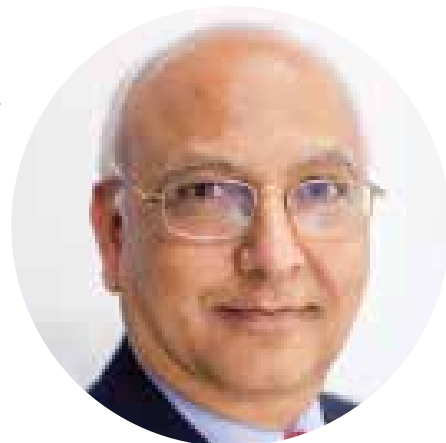
2004 - 2006 英国口腔医学执业培训专委会主席

2004 - 2006 伦敦口腔联盟专委会主席

1990 - 2013 伦敦中央Middlesex医院口腔科

伦敦大学博士生、研究生导师

英格兰皇家外科学院，综合全科教学院前主任



**Dr. Shamir B. Mehta BDS BSc MCLinDent(Prosth)(LON) MFGDP(UK).**

Mehta医生是国王学院口腔医学院的美学修复课程的副总监；英国国王学院口腔医学院保守及微创治疗专业高级临床教师，同时担任Academy of Dental Excellence教学组成员。临床诊疗标准于事故评估专家组成员，服务于英国牙科总理事会及MDU (Professional medical indemnity for clinical negligence claims)。发表了超过20篇同行评议文章。其中包括 Tooth Wear Management 系列出版 (BDJ, 2012), The Cracked Tooth Syndrome (2010) 以及 items of Practice Based Research (BDJ/ Jour of Dent), Dr. Mehta 还是 Wiley-Blackwell Publications出版的“Practical Procedures in Aesthetic Dentistry”的主编及作者。Primary Dental Journal (FGDP UK) 手稿审稿人。





## 师资队伍

### 口腔医学院大师班证书课程教学组



**Dr. Christopher C.K. Ho BDSHons GradDipClinDent (Oral Implants), MClintDent(Prosth) DClintDent(Prosth) MRACDS FPFA.**

伦敦大学国王学院附属医院口腔医学院临床教师。全球口腔教育学院教学组成员。Academy of Dental Excellence 常务董事，教学组成员。Dr. Chris Ho 是 Care Implant Dentistry 的创始人，于悉尼大学牙科学院获得口腔外科学士学位，一等毕业生，及口腔种植学学位。并于英国伦敦大学国王学院口腔医学院获得口腔修复学硕士学位。Dr. Chris Ho 在复杂的美学修复及种植重建领域有着20余年的经验。

**Dr. Charles Adam .E. Slade BDS LDS RCS MFGDP(UK) MClintDent (Prosth).**

伦敦 Deanery 临床讲师，伦敦大学国王学院附属医院口腔医学院临床教师。Academy of Dental Excellence 教学组成员。Biomet 3i 种植技术专家组成员。ister House, Wimpol Street, London 执业医师。Adam毕业于1986年毕业于伦敦Guys医院，在Guys, Bromley and Sidcup医院颌面外科工作。1999年开业专注于美学修复重建工作。在近些年来，Adam专注于修复及种植方面的治疗，在Eastman伦敦国际口腔医疗中心工作。Adam也在英国南岸的连锁及私人诊所接诊。



**Dr. Ray Zhang BDS, PhD, MD, MRCS (Eng), MRSC**

张睿博士在北京大学医学部口腔医学专业完成了本科学习，并在卫生部北京医院完成了医学临床的实习工作。在接下来的三年中，张睿医生在北京大学口腔医学院颌面外科完成了住院医师培训。获得口腔颌面外科学博士学位后，张医生来到英国，完成了与英国牙科总理事会的注册，并在伦敦大学国王学院附属医院口腔医学院担任临床教师工作，主要负责口腔本科生及硕士研究生的临床教学，操作指导及毕业考试监考工作。在生命科学领域，张医生曾先后就任职于Informa Pharma和英国路透社生命科学部并由于突出表现多次获奖，主管路透社生命科学部欧洲七个国家的商务运营工作。张医生现为英格兰皇家外科学院成员及英国皇家化学协会会员。



# 2018-2019 中英医学口腔医学院大师班

本课程由英国伦敦大学国王学院口腔医学院硕士学位课程总监及教学组与  
中英医学口腔医学院 (CBMDA) 合作设计并认证  
结业双证书由两所驻英机构分别颁发, 证书编号网站可查找认证。  
本课程面向持有中国口腔医师资格证书的广大专业人才, 各专业全国每年限招20人

2018年2月

口腔正畸学

两年度四期中英培训大师班证书课程  
英国卫生总署认证继续教育学分课程

2018年9月

口腔美学修复

两年度四期中英培训大师班证书课程  
英国卫生总署认证继续教育学分课程

2018年3月

口腔种植学

两年度四期中英培训大师班证书课程  
英国卫生总署认证继续教育学分课程

2018年10月

口腔正畸学

年度两期中英培训大师班证书课程  
英国卫生总署认证继续教育学分课程

2018年4月

口腔美学修复

年度两期中英培训大师班证书课程  
英国卫生总署认证继续教育学分课程

2018年11月

口腔种植学

年度两期中英培训大师班证书课程  
英国卫生总署认证继续教育学分课程

2018年5月

口腔全科

年度两期中英培训大师班证书课程  
英国卫生总署认证继续教育学分课程

2018年6月

诊所运营管理

年度两期中英培训大师班证书课程  
英国卫生总署认证继续教育学分课程

声明: 英国伦敦大学学院 (UCL) Eastman口腔医学院教学基地及CBMDA根据中国申请医师资质审核及申请情况, 保留对课程时间安排及课程内容调整的权利。

联系人: 英语

George Harington Director, Strategic Partnership

P: +44 (0) 77122 53095 W: www.cbmda.org

E: george.harington@cbmda.org

A: 1 Primrose Street, London, EC2A 2EX



联系人: 普通话

Kevin Qin AmryBio (ShangHai) Ltd.

M: +86 137 9532 5993 O: +86 (21) 5999 0301

E: info@amrybio.com W: www.amrybio.com

A: 1103, No.2500 Zhenbei Road, Shanghai, 200333